

SENTINEL A70 PRO

Industriell svetshjälm med uppfällbar funktion



Sentinel A70 Pro

Bransch

- Syrgaskapning
- Plasmakapning
- Slipning
- Svetsning, GMAW (MIG/MAG)
- Svetsning, GTAW (TIG)
- Svetsning, PAW – Plasmabågsvetsning
- Svetsning, SMAW/MMA (Stick)

För svetsare som inte ger upp.

Sentinel A70 Pro är byggd för verkligheten inom tung industri, långa skift, tuffa förhållanden och oavbrutna gnistor. En vidöppen vy och exakt digital kontroll ger dig full kontroll, medan den uppfällbara designen och det överdimensionerade slipskyddet gör att du kan arbeta utan att missa ett taktslag.

När ljuset är svagt skär den integrerade arbetslampan igenom mörkret, och det robusta skyddet skyddar ditt huvud och din nacke där det behövs som mest. Hjälmens drivs för uthållighet och är ansluten för kontroll. Den håller jämna steg med ditt tempo och är robust, tillförlitlig och redo för tuffa tag.

Inom tung industri måste din utrustning arbeta lika hårt som du.

- Stort ADF-visningsområde på 123 × 75 mm med 3/5–13 justerbart mörkhetsgradintervall i steg om 0,5 mörkhetsgrader
- Fördröjnings- och känslighetsreglage i steg om 10
- Helt digitalt användargränssnitt med interna och externa kontrollalternativ
- Fällbart ADF-fäste som är borttagbart för utökat efterarbete
- Stor ansiktsskärm på 150 × 194 mm för slipning
- LED-arbetslampan på 50 lumen för att underlätta installation och inspektion när ljusförhållandena är svaga
- Kompatibel med ESABs Helmet Connect-app via Bluetooth-anslutning
- Laddningsbart litiumbatteri
- Ytterligare huvud- och halstillbehör minskar svetsarens kontakt med gnistor

Besök [esab.com](https://www.esab.com) för mer information.



Sentinel A70 Pro
borttagbar ADF



Sentinel A70 Pro

SENTINEL A70 PRO

Tekniska data

Visningsområde	123 × 75 mm
Aktiv lins, mörkhetsgrad	5–13 (justerbar mörkhetsgrad i steg om 0,5)
Passiv lins, mörkhetsgrad	3
Strömkälla	Uppladdningsbart litiumbatteri
Bågsensorer	4
Växlingstid (från ljust till mörkt)	0,04 millisekunder
Växlingstid (från mörkt till ljust)	Digitalt justerbar från 0,1 till 0,9 sekund
CE Optisk klassificering	EN ISO V1
Standarder och certifieringar	CE: ISO 16321 ANSI: Z87.1 CSA: Z94.3 AS/NZS 1338.1
Vikt	920 g

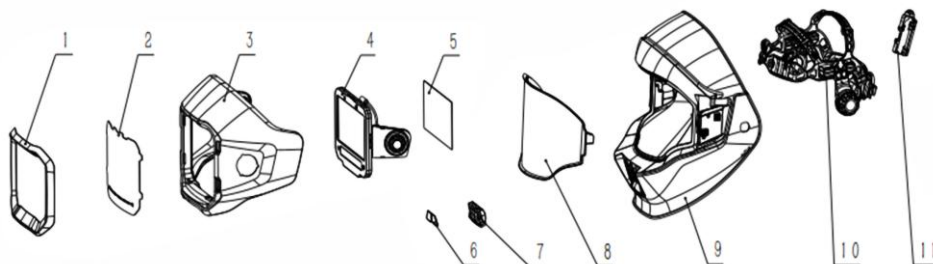
Beställningsinformation

Beskrivning	Artikelnummer
Sentinel A70 Pro svetshjälm	0700900700

I leveransen ingår: komplett hjälmenhet, ADF-skyddslinser, bakre FR-huvudkåpa, främre FR-bröstkåpa, bärväska, LED-arbetslampa AA-batteri, USB-C-laddningskabel

Reservdelar

1	Sentinel A70 Pro hållare för yttre skyddslins	0700900702
2	Sentinel A70 Pro yttre skyddslins – 5-pack	0700900703
3	Sentinel A70 Pro ADF-fällbart skal	0700900704
4	Sentinel A70 Pro ADF (digital urtavla och batteri ingår ej)	0700900705
	Sentinel A70 Pro ADF extern digital ratt och batterimontering	0700900706
5	Sentinel A70 Pro inre skyddslins 5-pack	0700900707
6	Sentinel A70 Pro LED-ljusskyddslins – 5-pack	0700900708
7	Sentinel A70 Pro LED-ljussats (med USB-C-kabel)	0700900709
8	Sentinel A70 Pro slipskyddslins	0700900710
9	Sentinel A70 Pro huvudskal	0700900711
10	Sentinel A70 Pro huvudbindsle	0700900713
	Sentinel A60/A70, Savage A50 LUX svettband fram	0700600869
	Sentinel occipitaldyna – 3-pack	0700600884
11	Sentinel A70 Pro strömsats för LED-lampa (batterihölje)	0700900714
	Sentinel A70 Pro FR bakre huvud- och axelkåpa	0700900716
	Sentinel A70 Pro bakre huvud- och axelkåpa i delat läder (valfri)	0700900717
	Sentinel A70 Pro främre nackskydd (FR)	0700900718
	Sentinel A70 Pro splitladerskydd för nacke och bröst (tillval)	0700900719



ESAB / esab.se

