



## TEGERA® 722

Syntethandske, nitril, 3/4 doppad, polyester, 13 gg, slät doppning, Cat. II, vit, gul, vatten- och oljeavvisande innerhand, för monteringsarbeten

### EGENSKAPER

Smidig, bra passform, lätt

### SPECIFIKATION

TYP AV HANDSKE Arbetshandskar

KATEGORI Cat. II

STORLEKAR (EU) 6, 7, 8, 9, 10, 11

LINER-MATERIAL Polyester, 13 gg

DOPPNING 3/4 doppad

DOPPNINGSMATERIAL Nitril

SMIDIGHET 5

GREPPMÖNSTER Slät doppning

KRAGMODELL Stickad mudd

LÄNGDER 220 - 270mm

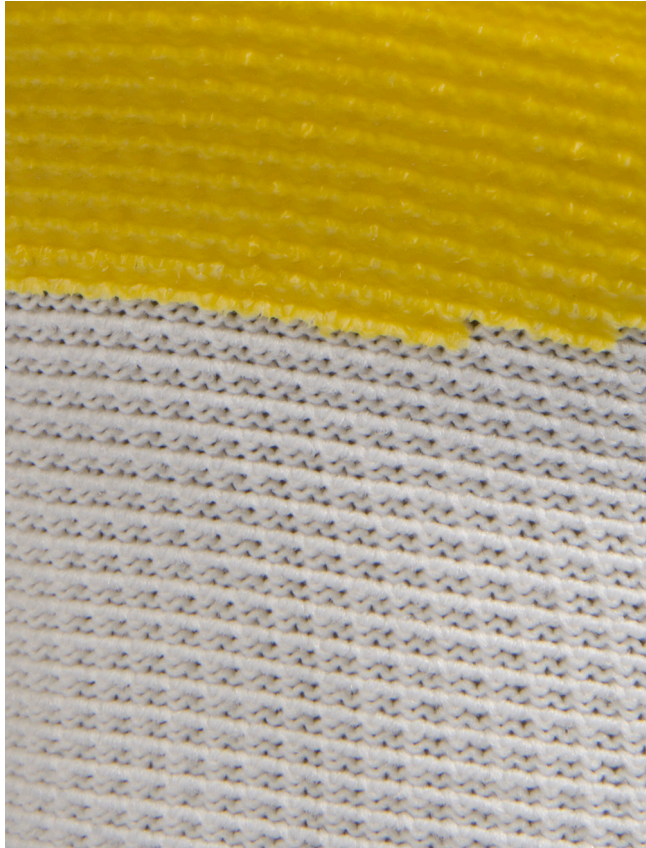
FÄRG Vit, gul

PAR PER BUNT/KARTONG 12/120

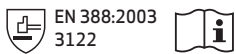
DISPLAY Krok med hangtag

MATERIALSPECIFIKATION Nitril 35%, polyester 65%

1(3)



CE Cat. II



Samtliga värden för den specificerade produkten är angivna utan hänsyn till felmarginal och kan därför variera i förhållande till enskilda produkters faktiska värde. Vi förbehåller oss rätten att utan varsel ändra eller uppdatera informationen i detta dokument.

2018-08-30

## TEGERA® 722

### FUNKTIONER

Vatten och oljeavvisande innerhand samt knoge

### MOTVERKAR RISK FÖR

Nötningskador, skrubbsår, rivsår, kontakt med smuts, kontakt med fukt, kontakt med olja, kontakt med olja och fett

### HUVUDSAKLIGA ANVÄNDNINGSMILJÖER

Våta miljöer, fuktiga miljöer, oljiga miljöer, smutsiga miljöer

### HUVUDSAKLIGA ANVÄNDNINGSSOMRÅDEN

Finmonteringsarbeten, monteringsarbeten, avsyningsarbeten, maskinoperatör, byggarbeten, snickeriarbeten, installationsarbeten, anläggningsarbeten, markberedningsarbeten, betongarbeten, verkstadsarbeten, transportarbeten, maskinförararbeten, lagerarbeten, gruvarbeten, träindustriarbeten, renhållningsarbeten

### HUVUDSAKLIGA ANVÄNDARBRANSCHER

Agriculture, mining, machinery and equipment, MRO, automotive, transportation, utilities, building and construction

### TYP AV ARBETE

Medeltungt arbete

2(3)

**ejendals**  
PROTECTING HANDS AND FEET

#### EJENDALS AB

Box 7, SE-793 21 Leksand, Sweden

Phone +46 (0) 247 360 00

Fax +46 (0) 247 360 10

info@ejendals.com

order@ejendals.com

www.ejendals.com

## TEGERA® 722

### EG-TYPINTYG

Notified Body: 0075 CTC, 4 rue Hermann Frenkel, 69367 Lyon Cedex 07 France

### BESKRIVNING AV KRAVUPPFYLLNAD

EN 420:2003 + A1:2009 Skyddshandskar - allmänna krav och provningsmetoder

EN 388:2003 Skyddshandskar mot mekaniska risker

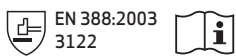
Egenskap	Uppnådd nivå	(Maximal prestanda)
A) Nötningsmotstånd (antal varv)	3	(4)
B) Skärmotstånd (index)	1	(5)
C) Rivmotstånd (Newton)	2	(4)
D) Punkteringsmotstånd (Newton)	2	(4)

EN 388 - Provning (anger vilka krav som ställs för respektive skyddsnivå).

Skyddsnivå/Prestandanivå	1	2	3	4	5
A) Nötningsmotstånd (antal varv)	100	500	2000	8000	
B) Skärmotstånd (index)	1,2	2,5	5,0	10,0	20,0
C) Rivmotstånd (Newton)	10	25	50	75	
D) Punkteringsmotstånd (Newton)	20	60	100	150	



CE Cat. II



Samtliga värden för den specificerade produkten är angivna utan hänsyn till felmarginal och kan därför variera i förhållande till enskilda produkters faktiska värde. Vi förbehåller oss rätten att utan varsel ändra eller uppdatera informationen i detta dokument.

2018-08-30

**ejendals**  
PROTECTING HANDS AND FEET

**EJENDALS AB**

Box 7, SE-793 21 Leksand, Sweden

Phone +46 (0) 247 360 00

Fax +46 (0) 247 360 10

info@ejendals.com

order@ejendals.com

www.ejendals.com