

Monteringsanvisning för billyft

Modell: AS24BE

1. Krav på fundament och konstruktionsmått för installation av billyft.

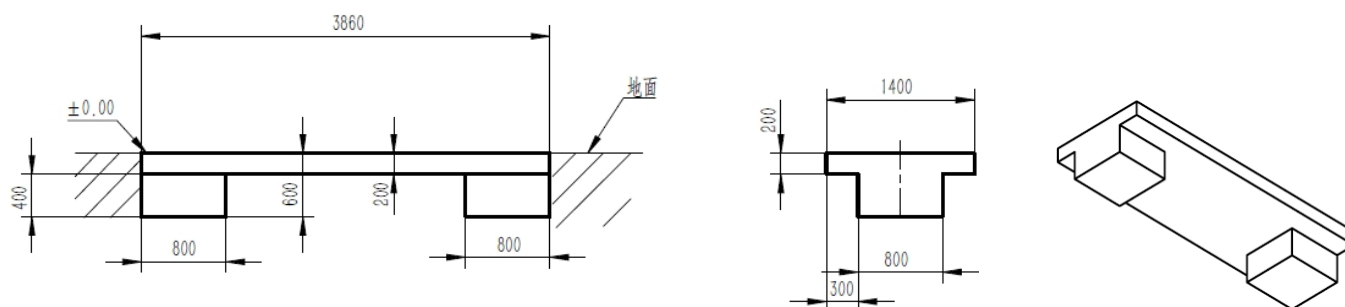
a. Betonggolvet ska ha en tjocklek på minst 200 mm, en ytplanhetsavvikelse på högst 10 mm, en tryckhållfasthet på minst 25 MPa och en betongklass på minst C25.

Tjockleken på den lokalt gjutna betongfundamentet ska vara större än 500 mm. Se diagrammet nedan för mått.

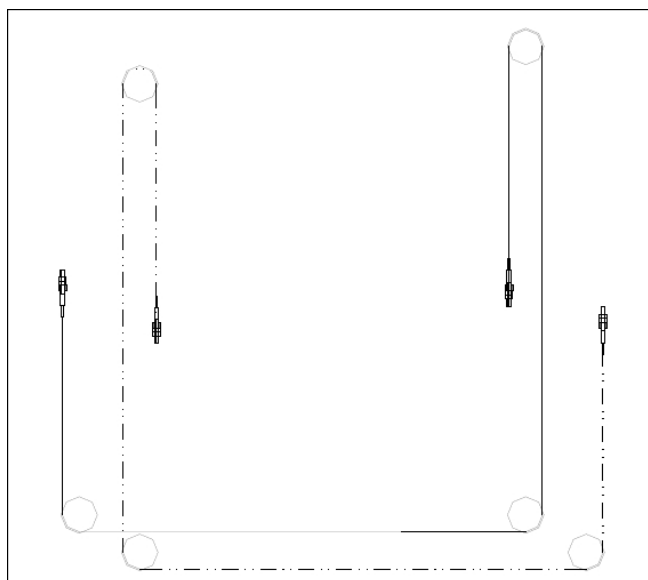
b. Tjockleken på den i ett stycke gjutna betonggolvet ska vara ≥ 200 mm, och avvikelsen i ytplanhet ska vara ≤ 10 mm.

c. Nygjuten betong måste härda i minst 7–14 dagar för att säkerställa fullständig torkning och uppfyllande av hållfasthetskraven.

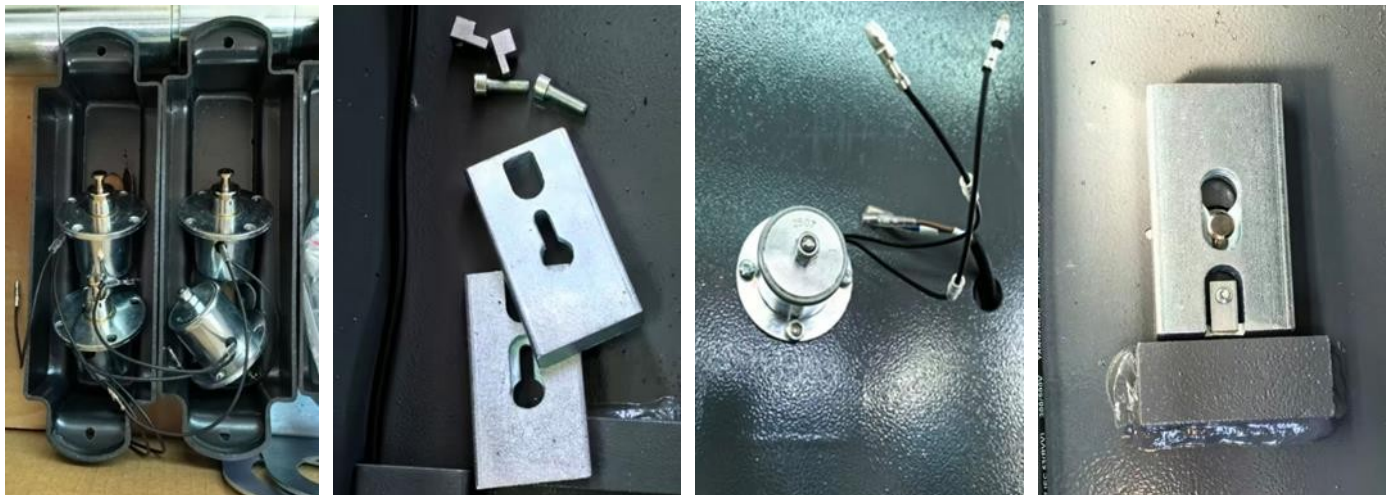
d. Rekommenderade mått för installationsutrymmet: 7 m \times 4 m, takhöjd $\geq 3,0$ –3,3 m.



2. Montera balansvajrarna för de två pelarna. Monteringsproceduren är densamma. Se installationsvideon AS24BE-B1.



3. Montera det elektriska låset och skyddslocket.



4. Ställ upp pelarna och placera dem på rätt plats, montera sedan balansvavrarna, hydrauloljeledningarna och skyddsplåtarna.

5. Kontrollera placeringen av huvud- och hjälpstolparna och justera så att de står parallellt och lodrätt. Borra 18 mm hål i tur och ordning med en hammarborr till ett djup av 175 mm enligt hålpositionerna på fästplattan. Rengör hålen noggrant från dammrester innan du monterar expansionsbultarna. Dra inte åt muttrarna i början; kontrollera parallelliteten och vertikaliteten hos huvud- och hjälpkolonnerna igen. När de är korrekt justerade, dra åt muttrarna (referensmoment: 203 N·m).

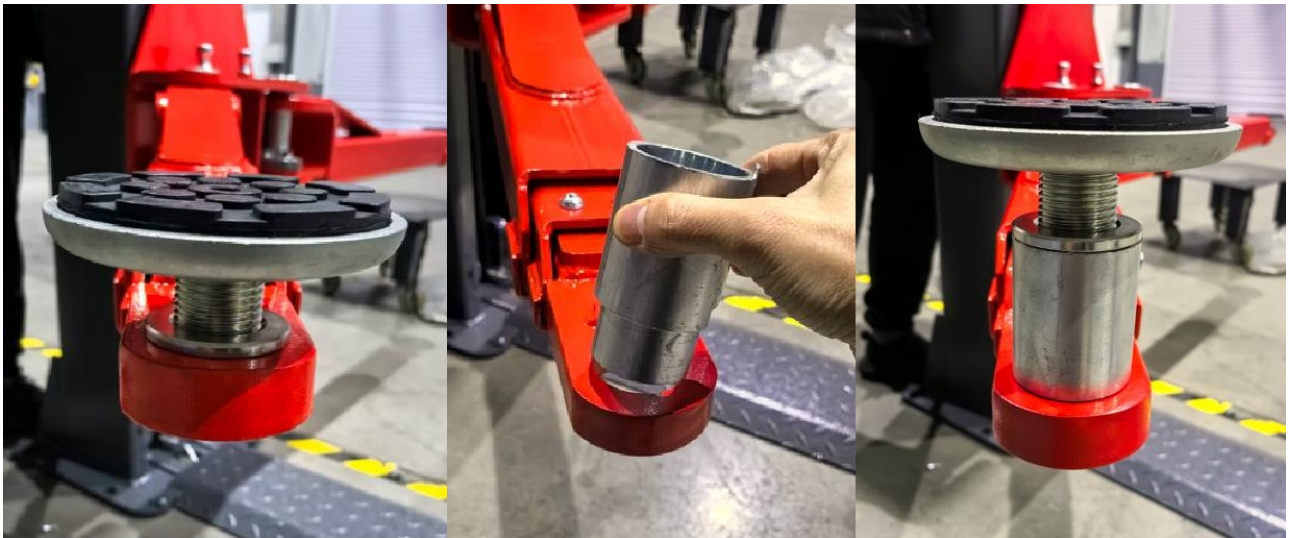


6. Montera stödarmen och justera kugghjulen.

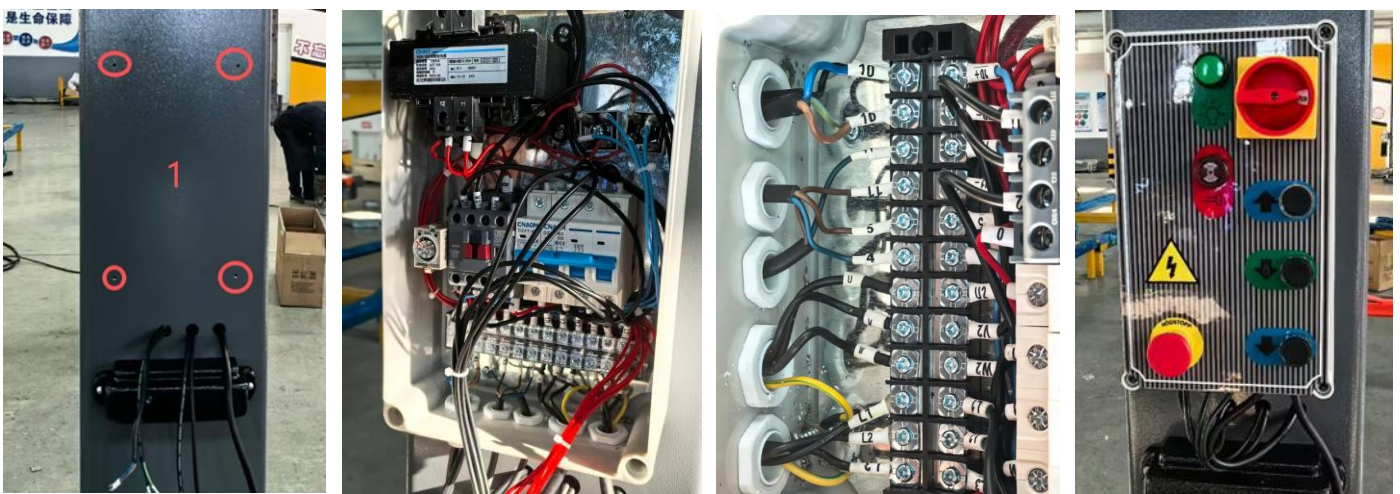
7. Efter att stödarmarna har monterats ska de säkras med stift. Sätt i de fyra stiften i ordning enligt diagrammet nedan för att förhindra att den roterande axeln lossnar.



8. Montera hylsan och fästet för stödarmen.

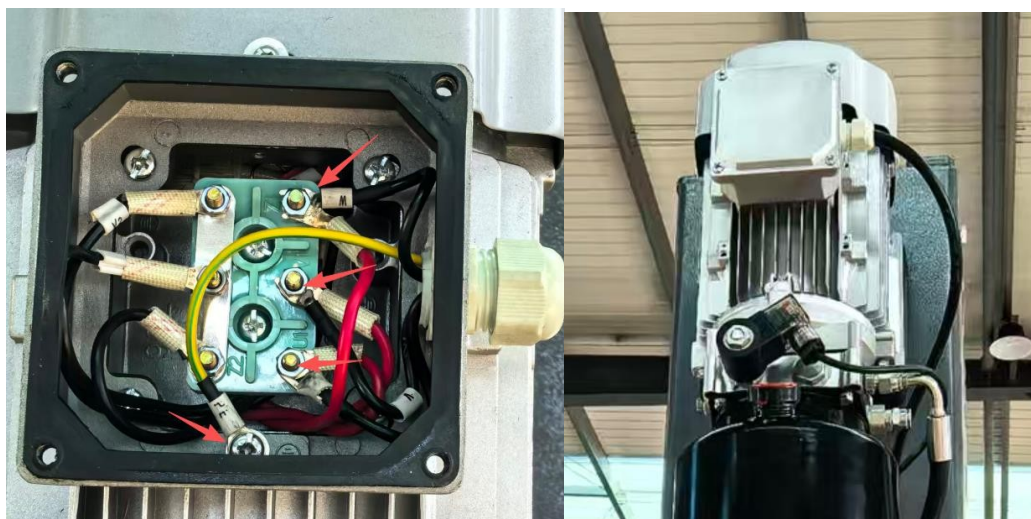
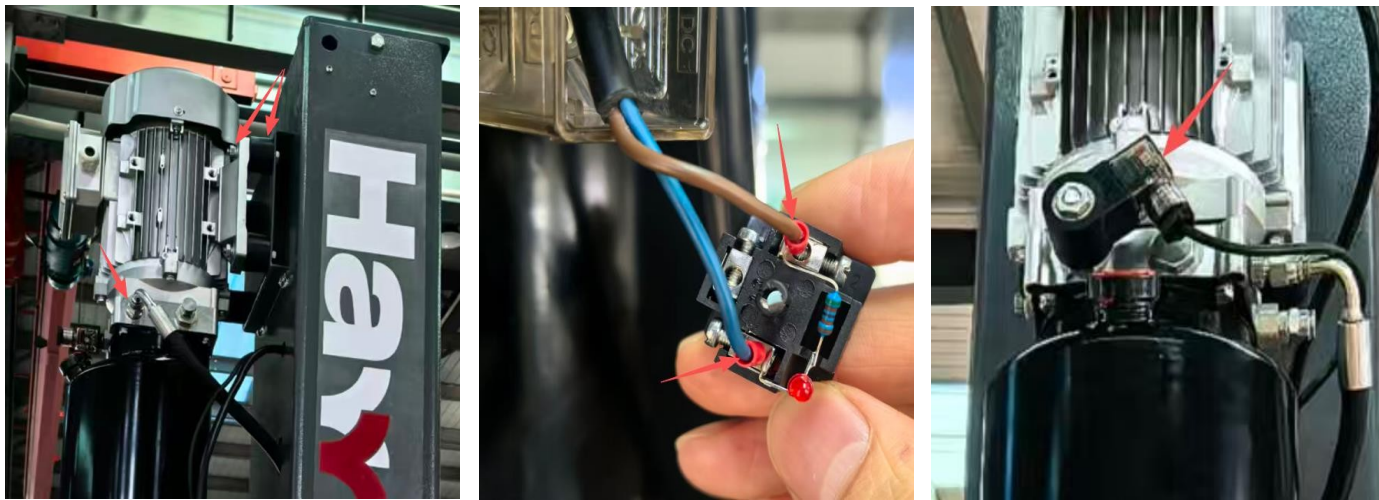


9. Så här monterar du den elektriska styrboxen: Lossa och ta först bort skruvarna i panelen och ta sedan bort panelen. Fäst den elektriska styrboxen på den plats som visas i figur 1 med hjälp av de fyra hörnskruvarna. För in anslutningskablarna nedifrån i tur och ordning och anslut dem enligt motsvarande koder. Sätt slutligen tillbaka panelen.



10. Montera gummipackningarna på kraftenheten enligt pilarna, fäst den med skruvar och anslut oljeledningarna korrekt.

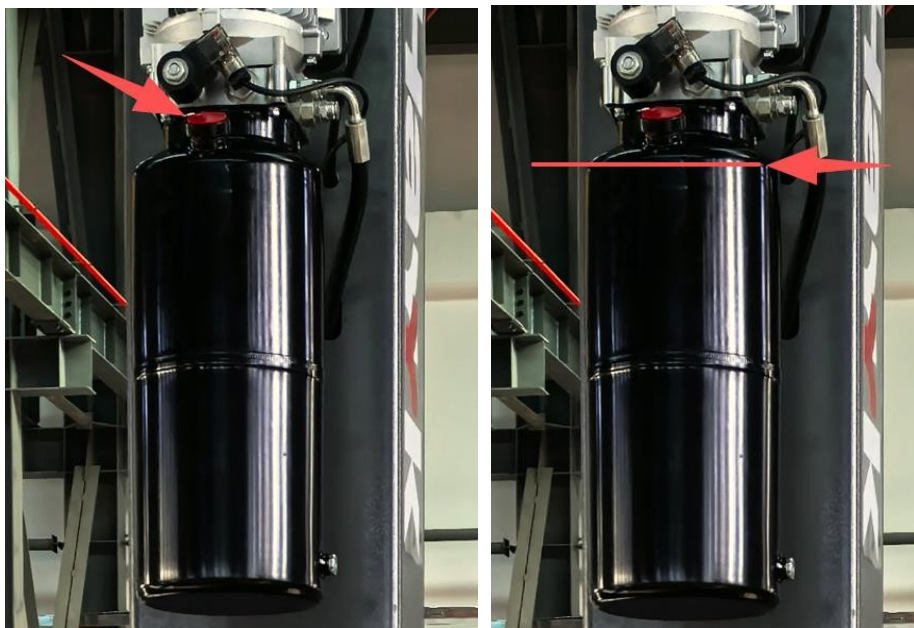
Anslut magnetventilen och kopplingsdosan enligt motsvarande märkning på strömkablarna och montera dem sedan på plats. (Se diagrammet nedan.)



11. Montera den komponent som pilen pekar på, fäst den i rätt läge med skruvar och dra åt ordentligt.



12. Fyll oljetanken med ISO VG 46 slitageskyddande hydraulolja upp till den övre nivåmarkeringen.



13. Foto av den färdigmonterade billyften

