

JALAS® 9615 FLOW

EN ISO 20345:2011, S3 SRC HRO

EGENSKAPER

Utmärkt bra passform, extra bekväm, extra bra stötdämpning, lätt

SPECIFIKATION

TYP AV SKO Skyddsskor, lågskor

SPIKTRAMPSKYDDSMATERIAL Plasmabehandlad textil

PASSFORM Smal/Normal

STORLEKAR (EU) 34-43

KOLLEKTION Flow

PLATTFORM Performance

OVANDELSMATERIAL Microfiber, Cordura®

TÅHÄTTEMATERIAL Aluminium

FODERMATERIAL Polyester

SULMATERIAL Mellansula i PU, plastgelänk, slitsula i nitril

INNERSULA FX3 Exalter2

INNERSULEMATERIAL Textil, mjuk E.V.A, hård E.V.A, elektriskt ledande polyesterråd, neo foam, dubbla stötdämpningszoner i Poron® XRD®

STÅNGNING Snörning

FÄRG Svart, turkos



FLOW



STORLEK	ART. NR	EAN NR
34	9615-34	6408487505584
35	9615-35	6408487505591
36	9615-36	6408487505607
37	9615-37	6408487505614
38	9615-38	6408487505621
39	9615-39	6408487505638
40	9615-40	6408487505645
41	9615-41	6408487505652
42	9615-42	6408487505669
43	9615-43	6408487505676

Produktens egenskaper förblir oförändrade endast när innersulor som rekommenderas av tillverkaren används. Samtliga värden för den specificerade produkten är angivna utan hänsyn till felmarginal och kan därför variera i förhållande till enskilda produkters faktiska värde. Vi förbehåller oss rätten att utan varsel ändra eller uppdatera informationen i detta dokument.

2020-06-25



Finnish Institute of Occupational Health

SP Technical research institute of Sweden

www.ejendals.com

JALAS® 9615 FLOW

FUNKTIONER

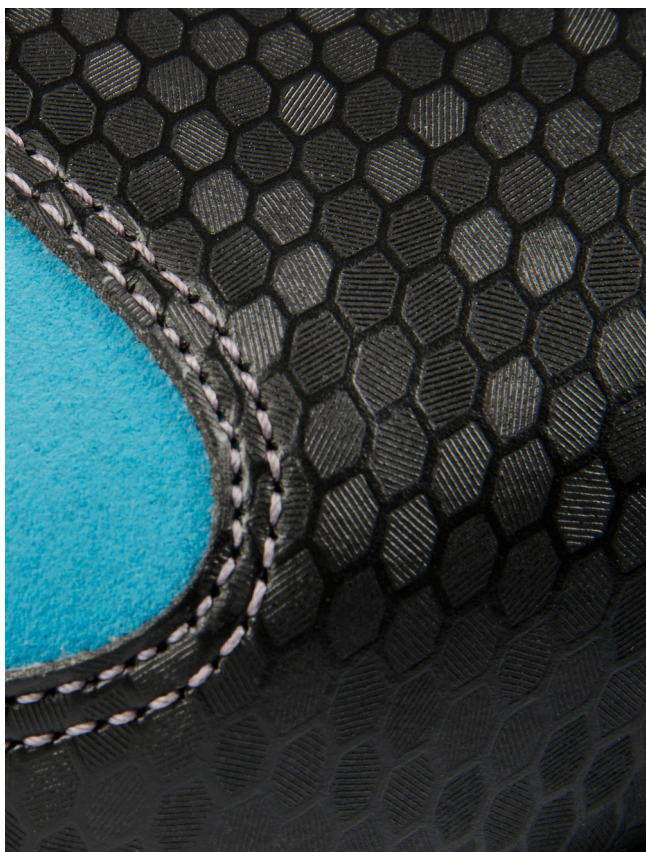
Värmebeständig yttersula, oljebeständig yttersula, antistatiska egenskaper, ventilerande innersula, extra skosnören, stabilizator, vattenavvisande, anatomiskt utformad, dubbla stötdämpningszoner, överensstämmer med IEC 61340-5-1 (ESD)

MOTVERKAR RISK FÖR

Tåskador, spikpenetration, vrickningsskador, antistatiska risker

HUVUDSAKLIGA ANVÄNDNINGSMILJÖER

Utomhus, inomhus, miljöer med risk för sulgenomträngning



Aluminiumtåhätta



Antistatiska egenskaper



Spiktrampskydd av plasmabehandlad textil



ESD



Värmebeständig yttersula



Vattenavvisande



Oljebeständig yttersula



Ergothan stötdämpningssystem



Stabilizator

Produktens egenskaper förblir oförändrade endast när innersulor som rekommenderas av tillverkaren används. Samtliga värden för den specificerade produkten är angivna utan hänsyn till felmarginal och kan därför variera i förhållande till enskilda produkters faktiska värde. Vi förbehåller oss rätten att utan varsel ändra eller uppdatera informationen i detta dokument.

2020-06-25

ejendals
PROTECTING HANDS AND FEET

EJENDALS AB

Box 7, SE-793 21 Leksand, Sweden

Phone +46 (0) 247 360 00

Fax +46 (0) 247 360 10

info@ejendals.com

order@ejendals.com

www.ejendals.com

JALAS® 9615 FLOW

KRAVUPPFYLLNAD
EN ISO 20345:2011

BESKRIVNING AV KRAVUPPFYLLNAD

SB: Sko med tåhätta testad med 200 J slagkraft och 15 kN kompressionskraft (oljaresiständig yttersula)

S1: Sko tillverkad av läder eller andra material förutom polymera material + sluten häl + SB + A + E

S2: S1 + WRU

S3: S2 + P

WRU: Vattenavvisande ovandel

P: Spiktrampskydd

HRO: Värmebeständig yttersula testad vid 300 °C

FO: Oljebeständig yttersula

A: Elektrisk resistans (0,1-1000 megaohm)

E: Energiabsorption under hälen (testad vid 20 Joule)

SRA: Halkmotstånd på klinkergolv med natriumlaurylsulfat

SRB: Halkmotstånd på stålgholv med glycerol

SRC: SRA + SRB

IEC 61340-5-1: Elektrostatisk urladdning (ESD) med resistans under 35 megaohm



CE



Aluminiumtåhätta



Antistatiska egenskaper



Spiktrampskydd av plasmabehandlad textil



ESD



Värmebeständig yttersula



Vattenavvisande



Oljebeständig yttersula



Ergothan stötdämpningssystem



Stabilizator

Produktens egenskaper förblir oförändrade endast när innersulor som rekommenderas av tillverkaren används. Samtliga värden för den specificerade produkten är angivna utan hänsyn till felmarginal och kan därför variera i förhållande till enskilda produkters faktiska värde. Vi förbehåller oss rätten att utan varsel ändra eller uppdatera informationen i detta dokument.

2020-06-25

3(3)

ejendals
PROTECTING HANDS AND FEET

EJENDALS AB

Box 7, SE-793 21 Leksand, Sweden

Phone +46 (0) 247 360 00

Fax +46 (0) 247 360 10

info@ejendals.com

order@ejendals.com

www.ejendals.com